

『豊かな自然と人のやさしさに広がる南院内のさとづくり』

『福島ひまわり里親プロジェクト』

今年度も東日本大震災後の復興の応援として「福島ひまわり里親プロジェクト」の活動を行いますのでご協力おねがいます。

- *ひまわりの種子が必要な方は事務局まで連絡下さい。 1人30粒です。 先着20名様まで
- *種子配布⇒種子蒔き⇒種子採取⇒事務局へ連絡⇒事務局が集め福島へ発送

ひまわりの種の取り方

ひまわりの種の取り方は、種を取るタイミングがあっていかにもとても簡単です。具体的に種のとり方を写真とともにご紹介しますね!

福島ひまわり里親プロジェクト

検索

種のとり方の映像を配信中!



1. 花が咲く時期が終わると、ひまわりの花は種ができて重くなって、頭が下がってくるようになります。(写真1)



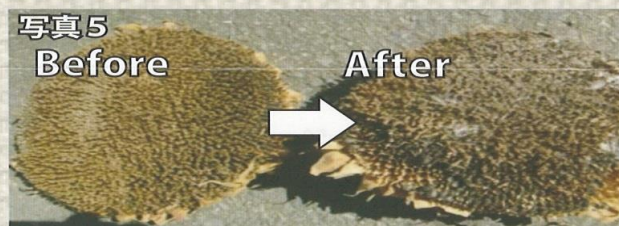
2. 茶色の種がむき出しになっている状態が種を取るタイミングとしては理想的です。(写真2)
茎が青々としている時には、切断するにはまだ早い段階です。茎の色も切るタイミングの目安になります。



3. 下の葉が枯れて、上の茎が黄色く変色した場合には、花の部分のみをカットしましょう。花の部分を茎からはさみなどで切り取ります。(写真3)



4. 手で種の部分をちょっと触ってみると、種がぼろぼろと落ちてくる感じがベストです。(写真4)
十分に乾燥できていないと取りにくいです。鳥が来て、種を食べてしまうようなときには、花の部分を取り取って、風通しの良い場所で1~2週間乾燥させるのがいいでしょう。花から種を取るときは、魚を焼くときに使う網などを用意し、上から種の部分をこするようにすると種が取れます。



5. プロジェクトに送る際は必ず「4」をして、花から種を採り、お送りください。花の状態で送ると、カビが生え、種が使えなくなってしまいます。(写真5: わずか1日で左の状態から右のようなカビが生えている状態になってしまいます)

十分に乾燥し終わった種だけを、封筒に入れて切手を貼って送ってください。 種の受付期間: 10月~2月末日迄



▼全国で採れた種の送り先

〒969-1403 福島県二本松市渋川字大森越122
特定非営利活動法人和 内
福島ひまわり里親プロジェクト事務局
TEL 0243-23-4551

▼福島県内で採れた種の送り先

〒960-8055 福島県福島市野田町6-7-8-B103
福島ひまわり里親プロジェクト事務局
TEL 024-563-7472

※送料は里親さまにご負担をお願いしております。

連絡先 御堂 090-9070-3611
荒尾 090-8943-6165



* 裏面もお読み下さい